



Stavanger
kommune

Velkommen til mitt

Grunnkurs om trær

Kort om meg

- Utdannet landskapsarkitekt med plantefag
- Parkforvalter i Stavanger kommune
- Arbeider med trefellingsøknader, prosjekt bytrær, planuttalelser og nabovarslinger hvor jeg tar vare på kommunens trær
- Styringsdokumenter: Forvaltningsplan for bytrær, Grønn plan,



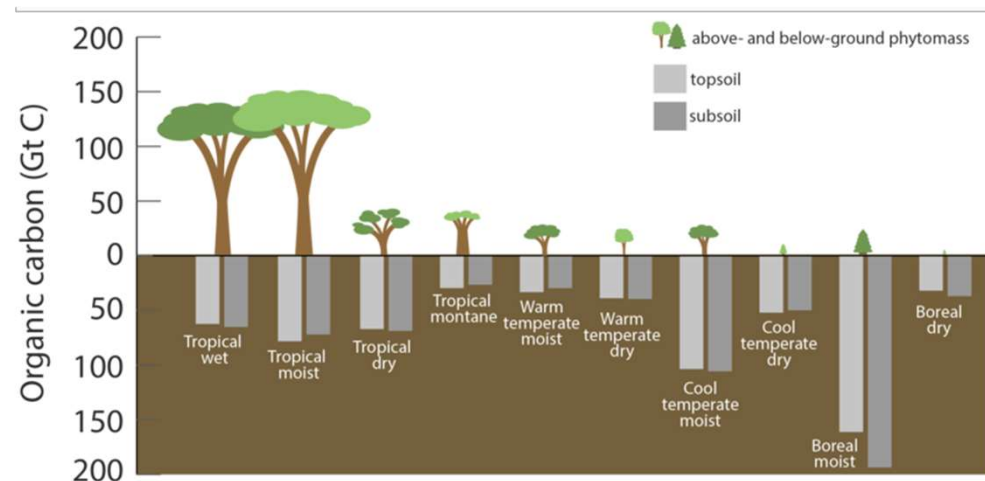
Stavanger
kommune

Hva er egentlig et tre?

- Høyreist lignose
- Løvtrær og bartrær
- Norge domineres av tre treslag som utgjør 90 prosent av det stående skogvolumet:

Gran, bjørk og furu

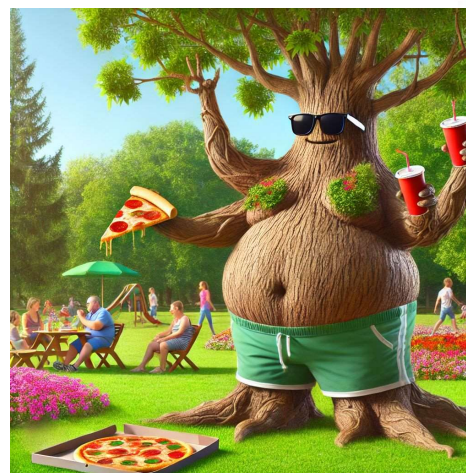
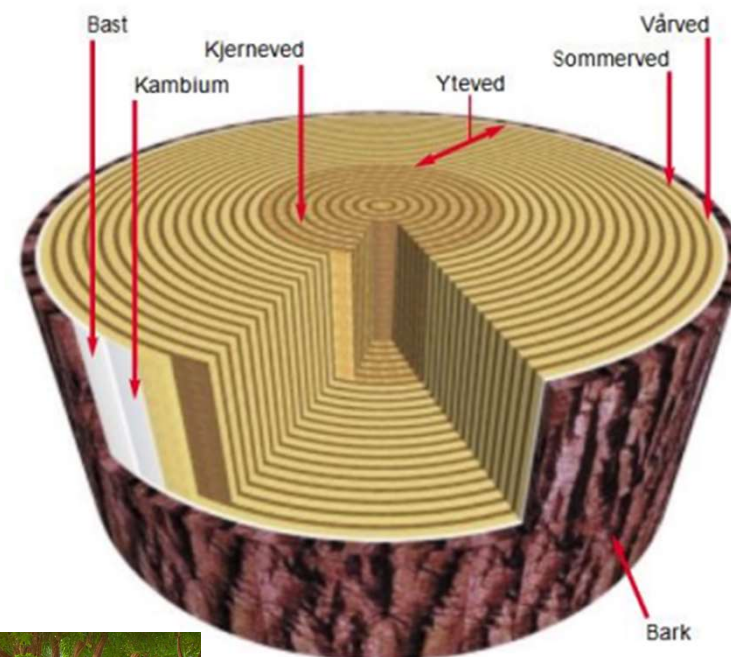
- Norske skoger lagrer store mengder karbon i jorda.



Kilde: U.S. Department of agriculture. <https://research.fs.usda.gov/treesearch/54316> og Scharlemann, J. P., Tanner, E. V., Hiederer, R., & Kapos, V. (2014). Global soil carbon: understanding and managing the largest terrestrial carbon pool. *Carbon Management*, 5(1), 81–91. <https://doi.org/10.4155/cmt.13.77>

Hva består et tre av

- Kjerneved holder treet oppe
- I bladenes klorofyll foregår fotosyntese som danner næringstoffer. Stoffene transporteres i basten og lagres i treet. Vannoppsuget fra røttene transporteres i yteveden.
- Barken isolerer og beskytter mot uttørking og fysiske skader, og hindrer angrep
- **Trær vokser ved å legge på seg**
- Årringer: Vårveden vokser mye og sommerveden forbereder treet for vinteren.



Hvorfor liker vi trær så godt



Stavanger
kommune

Treets egenskaper

- Binder karbondioksid (CO₂)
- Produserer oksygen (O₂)
- Vannoppsug reduserer overvannsproblematikk
- Tilholdssted for dyr, insekter, sopp, lav og fugler.
- Blader fanger opp svevestøv og renses luften
- Reduserer urbane varmeøyer
- Estetisk viktig
- Historisk viktig

Trær i byen gjør hetebølger mer levelige

Steder med bytrær var inntil 10 grader kjøligere enn steder med asfalt i Oslos hetebølge sommeren 2018.

Anne Olga Syverhuset
KOMMUNIKASJONS RÅDGIVER

Norsk institutt for naturforskning (NINA)

PUBLISERT 14.04.2020 - 04:30

Kilde: Norsk institutt for naturforskning (NINA): <https://www.nina.no/Om-NINA/Aktuelt/Nyheter/article/tr-230-r-i-byen-gj-248-r-heteb-248-lger-mer-levelige>

Planter trær for å unngå overoppheting av barn - temperaturer opp mot 70 grader der det er harde dekker

– Mangel på trær kan få alvorlige konsekvenser under perioder med ekstrem hete, sier forsker.



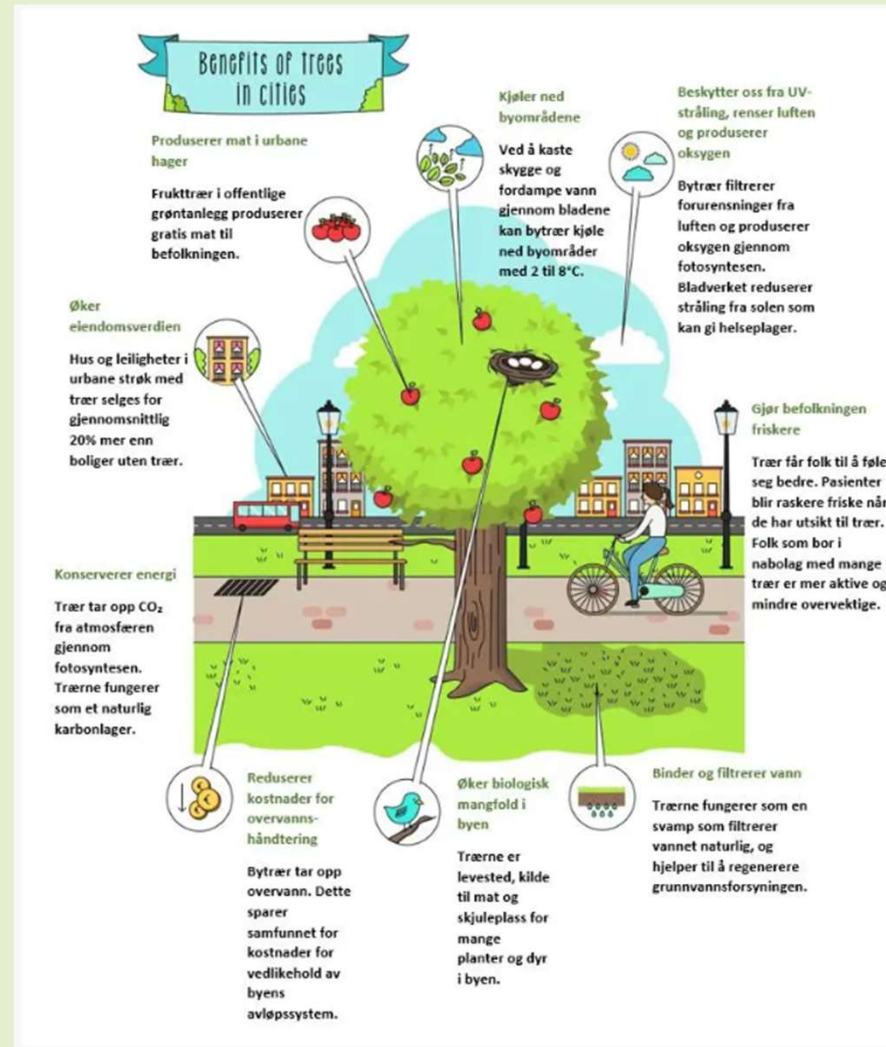
Betongdekket i parken utenfor Vahl skole er bare asfalt og plast. Barna trives best under trærne.



Kilde: Oslo kommune klimatilpasning: <https://www.klimaoslo.no/i-skyggen-av-oslos-traer/>

Kilde: Aftenposten (26.05.2024): <https://www.aftenposten.no/oslo/i/xmP6oj/byens-lekeplasser-er-for-varme-vi-mangler-traer-og-skygge>

Hvorfor liker vi trær så godt



**Hvorfor skal vi ta vare på gamle trær når vi
bare kan plante nye?**



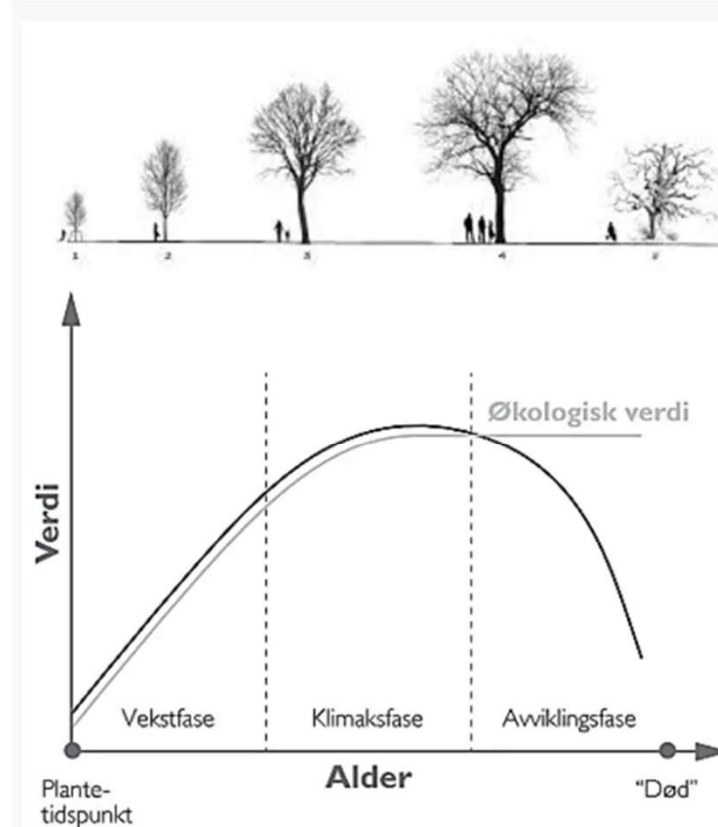
Stavanger
kommune

Trær øker i verdi med alderen, akkurat som oss

- Trærnes økologiske verdi øker i takt med trærnes alder
- Opptaket av CO₂ til hvert enkelt tre varierer avhengig av treslag, voksested, vitalitet, tilgang på CO₂ og konkurranse om sollyset.
- **Trær er også viktige etter at de dør**
- Et eiketre kan bruke 500 år på å leve, og 500 år på å dø.



- Hule eiketrær er vernet av naturmangfoldloven, på grunn av blant annet deres bidrag til økosystemtjenester, rikt biologiske mangfold, og karakteristiske utseendet.
- Store trær over 90 cm i stammeomkrets i bysone A skal bevares. (Kommuneplanens arealdel)



Illustrasjonen til venstre viser livsfasene til et tre og hvordan den estetiske og økologiske verdien stiger med årene. Treet pleier å ha høyest estetisk verdi på starten av klimaksfasen, når det har nådd maks høyde og fått en full utviklet krone. Mange bytrær felles allerede før de har nådd denne alderen. Treets økologiske verdi kan være høy lenge etter det er dødt, da det fremdeles tiltrekker seg mange arter.

Figur 6: Treets samfunnsverdi i forhold til alderen, kilde: Oslo kommune, Byens trær, 2016.

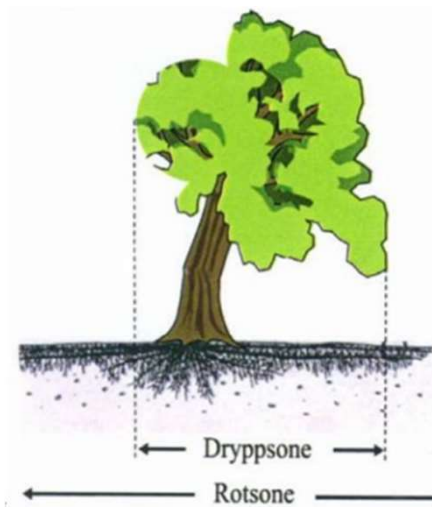
**Så hva kan vi gjøre for å passe på trærne
våre?**



Stavanger
kommune

Trær løper utrolig sakte

- I bygge og gravefasen
- Rotsone
 - Fleste skader
 - Søyletrær
 - 5 meter
 - Komprimering: Kjøring, tråkk og lagring
 - Kapping av røtter – ikke gravemaskin
 - Tildekning av røtter
 - Plante så rothalsen stikker litt opp



Trær løper utrolig sakte

- I bygge og gravefasen
- Stamme og greiner
 - Unngå kvelning (fuglekasser)
 - Beskyttes for kjøreskader (Halm, bildekk)
 - Unngå plastikk og annet materiale som ikke puster
 - Brekkasje på store greiner kan føre til et inngangsår for råte og sopp
 - Beskjæres av fagfolk

<https://www.statsforvalteren.no/siteassets/fm-agder/dokument-agder/miljo-og-klima/naturmangfold/utvalgte-naturtyper/fagdag-un-2017/bevaring-og-sikring-av-trar-phg-2017ny.pdf>



Si ifra

- Trær blir behandlet dårlig
- Forslag til planting av flere trær
- Gi nabovarsling dersom trær blir berørt av utbyggingsprosjekter i ditt nabolag
- Plant trær

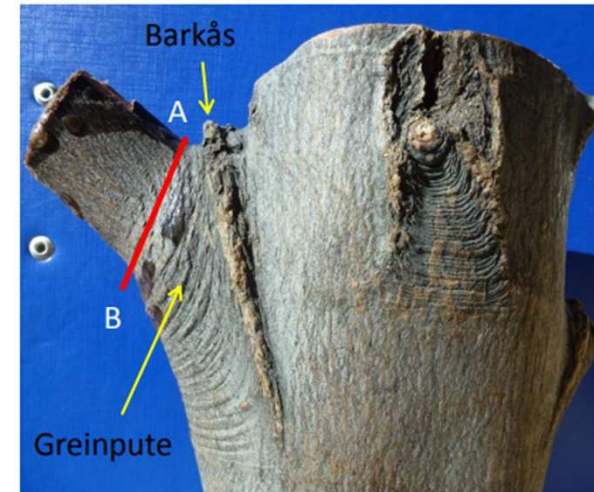
Kort om beskjæring



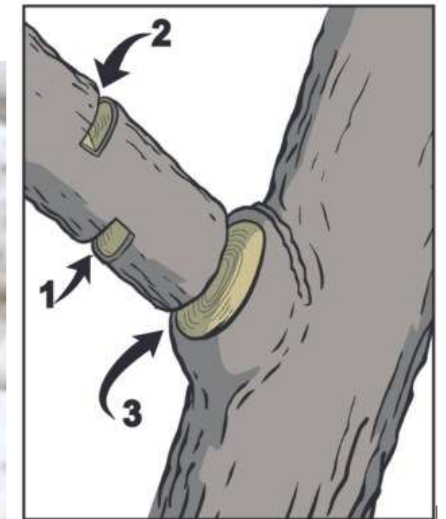
Stavanger
kommune

Korrekt beskjæring

- Hindrer inngangssår
- Unngå å kutte inn til stammen (greinputen og barkåsen)
- Store grener beskjæres i biter for å unngå brekkasje
- Moderne beskjæring



Kilde: Norsk Trepleieforum, Beste praksis for beskjæring av trær (2013) Solfeld, E



Treslagsskifte og stedegene arter



Stavanger
kommune

Treslagskifte – fra fremmed sitkagran til stedegen løvskog

- Viking – Eikeskog
- 1900-1950
- Nord Amerika, lite biologisk mangfold, stor karbonfangst
- Overordnet skjøtselplan (2018)
- Unngå avrenning

<https://www.stavanger.kommune.no/renovasjon-og-miljo/rydde-i-friomrader/>

<https://www.stavanger.kommune.no/kultur-og-fritid/tur-og-natur/felle-fjerne-eller-beskjare-trar/>





Stavanger
kommune

Nyttige lenker:

[Forvaltningsplan for bytrær](#)

[Grønn plan del 1](#)

[Grønn plan del 2 \(Til bearbeiding\)](#)

[Overordnet skjøtselsplan for friområder i Stavanger](#)

[Handlingsplan for bekjempelse av fremmede arter](#)

[Temaplan for pollinerende insekter](#)